

Schutzbeschaltung:

- Bei extern 2V beginnt LED zu leuchten.
- Bei extern 17V fallen 3,9V an 5xDioden ab. Durchlassspannung 5x0,78V
- PTC ist PTCCL05H630: $I_{\text{Nenn}} = 63\text{mA}$, $I_{\text{Schalt}} = 95\text{mA}$, $I_{\text{max}} = 450\text{mA}$
- Bis extern 10V ($-4V = 6V \text{ ./}. 120 \text{ Ohm} = 50\text{mA}$) PTC mit Nenn-Widerstand
- Ab extern 15V ($-4V = 11V \text{ ./}. 120 \text{ Ohm} = 95\text{mA}$) begrenzt PTC auf 28mA
Widerstand steigt auf 9000hm
- Ab extern 58V ($-4V = 54V \text{ ./}. 120 \text{ Ohm} = 450\text{mA}$) kommt PTC in Grenzbereich.
- Darüber löst die Sicherung bei 500mA aus

Ralph Meas

Sheet: /

File: Durchgangsprüfer1_5.sch

Title: Durchgangsprüfer mit variabler Tonhöhe mit nur 1,5V

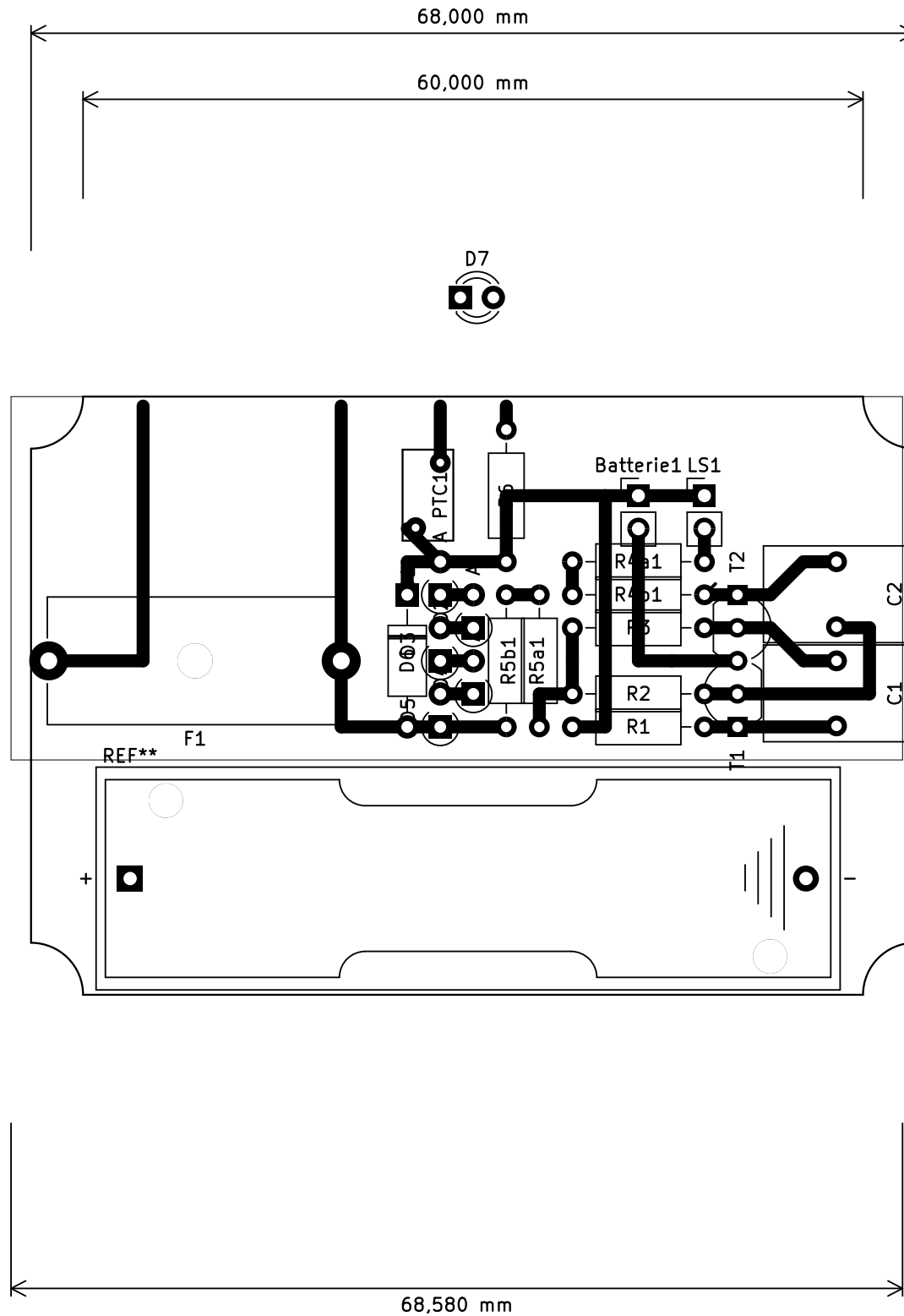
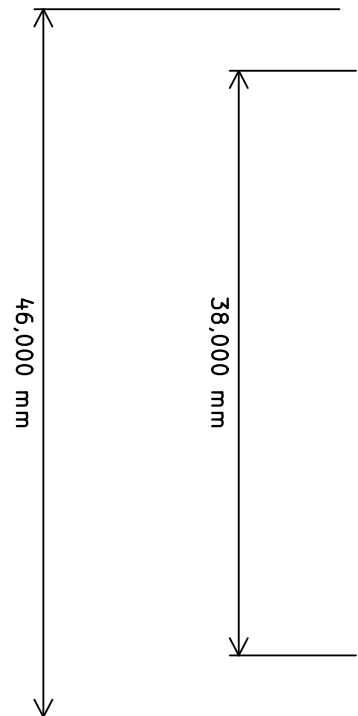
Size: A4

Date: 2021-10-24

Rev: 1

KiCad E.D.A. kicad 5.1.5+dfsg1-2build2

Id: 1/1



3V-Variante



1,5V-Variante

