

Digitale klok met matrix-display.



werd

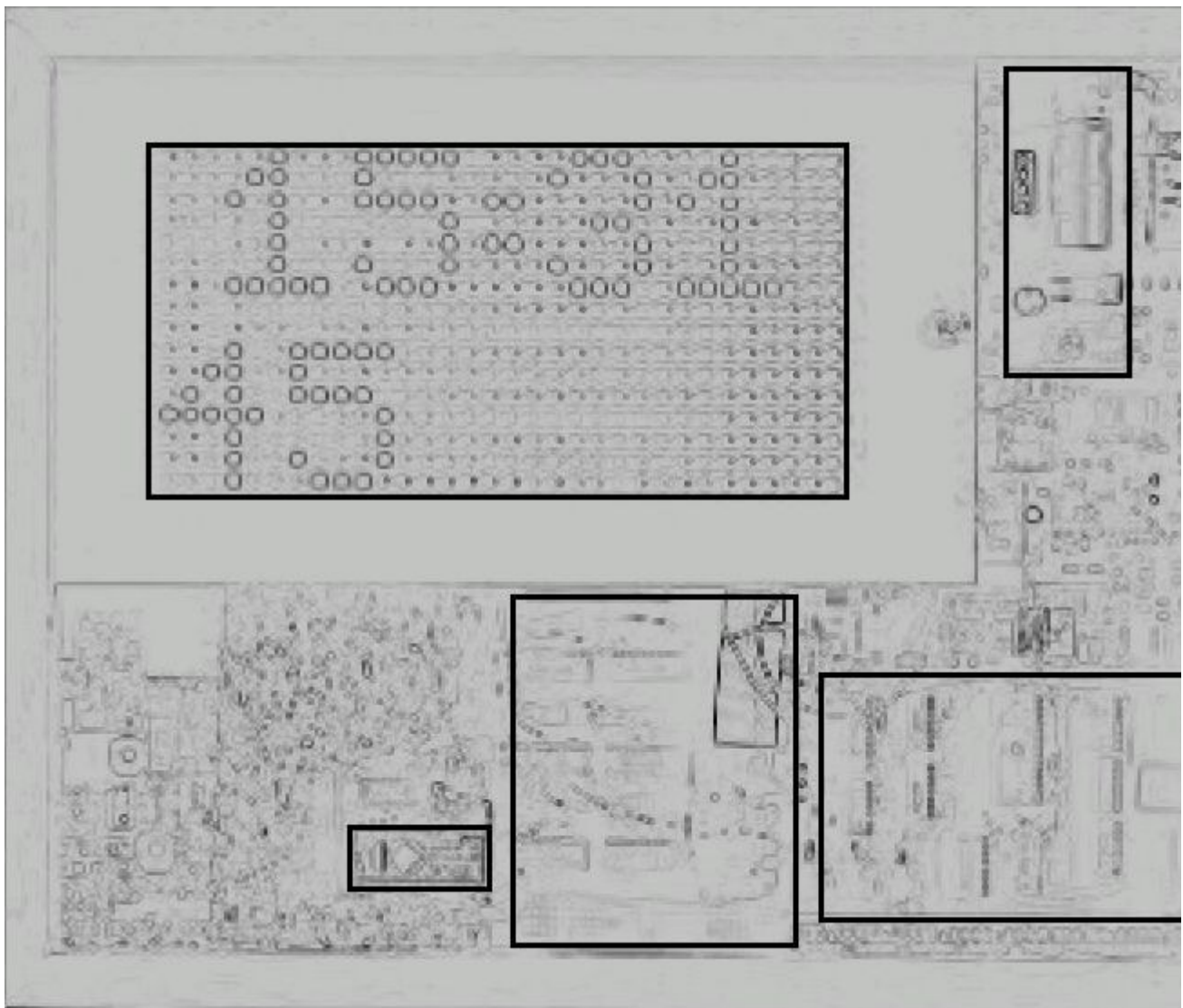
vervangen door het kleine R8C32-printje.

Het oude project bevatte een dcf-decoder die hier echter niet meer wordt gebruikt.

De klok gebruikt de netfrequentie van 50 Hz. Eens ingesteld blijft de klok nauwkeurig lopen.

Van links naar rechts en van boven naar onder (foto hieronder):

- Het matrix-display (16 * 32 ~5 mm leds)
- De voeding
- Het printje met de R8C32
- De driver voor display en piezo-zoemer
- De dcf-decoder (uit een oud project, wordt hier niet gebruikt)



De klok heeft 2 modes van werking:

Normale werking	Keuken-timer
	De gebruiker heeft een bepaalde timer-periode ingesteld en de timer telt achterwaards naar 00:00.
Bovenaan wordt de klok-tijd aangeduid.	Bovenaan wordt de klok-tijd aangeduid.

Onderaan telt een secondewijzer.	Onderaan wordt de resterende timer-periode aangeduid.
Bij verandering van de tijd in bovenste display, scrollt de oude tijd weg, en scrollt de nieuwe tijd in diens plaats.	In het middel is er een looplichtje (enkele oplichtende leds die schijnbaar van links naar rechts en omgekeerd lopen).
	Na het verstrijken van de ingestelde tijd is 10 maal een 'beep' hoorbaar.
Het omschakelen tussen beide modi gebeurt met knopje 4.	
	 De gebruiker heeft net 1 uur en 25 minuten ingesteld op de keuken-timer.

Er zijn 4 knopjes voorzien (teneinde de tijd snel te kunnen instellen).

1	Instellen van de minuten (enkel digit 1, uiterst rechts, verandert)
2	Instellen van de tientallen minuten (enkel digit 2 verandert)
3	Instellen van de uren (digits 3 en 4, links dus, veranderen)
4	Omschakelen van modus (klok <> keuken-timer)
In modus 'keuken-timer' worden knopjes 1, 2 en 3 gebruikt om de timer-tijd in te stellen.	

[[filmpje \(3.3MB wmv\)](#)]